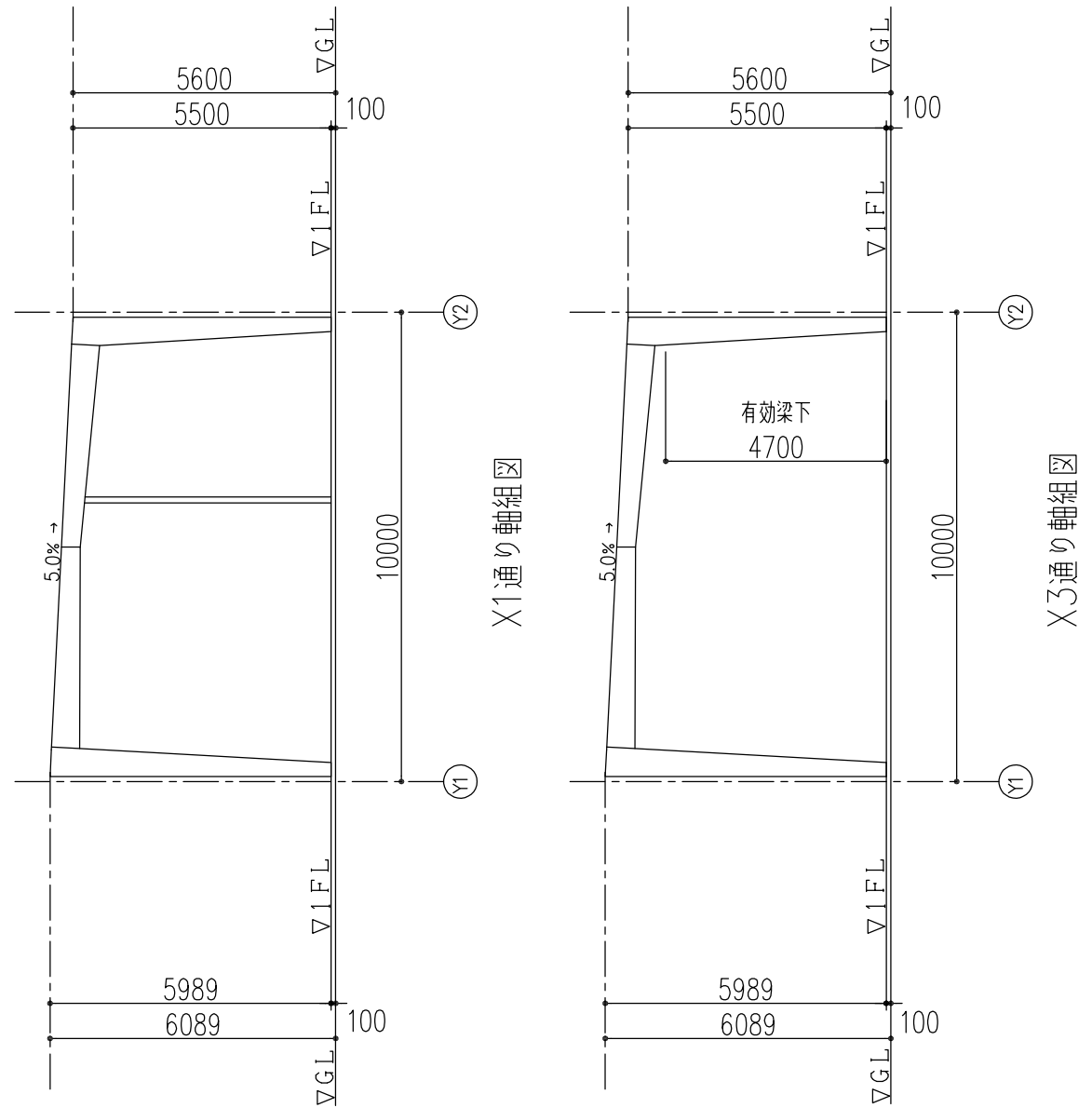
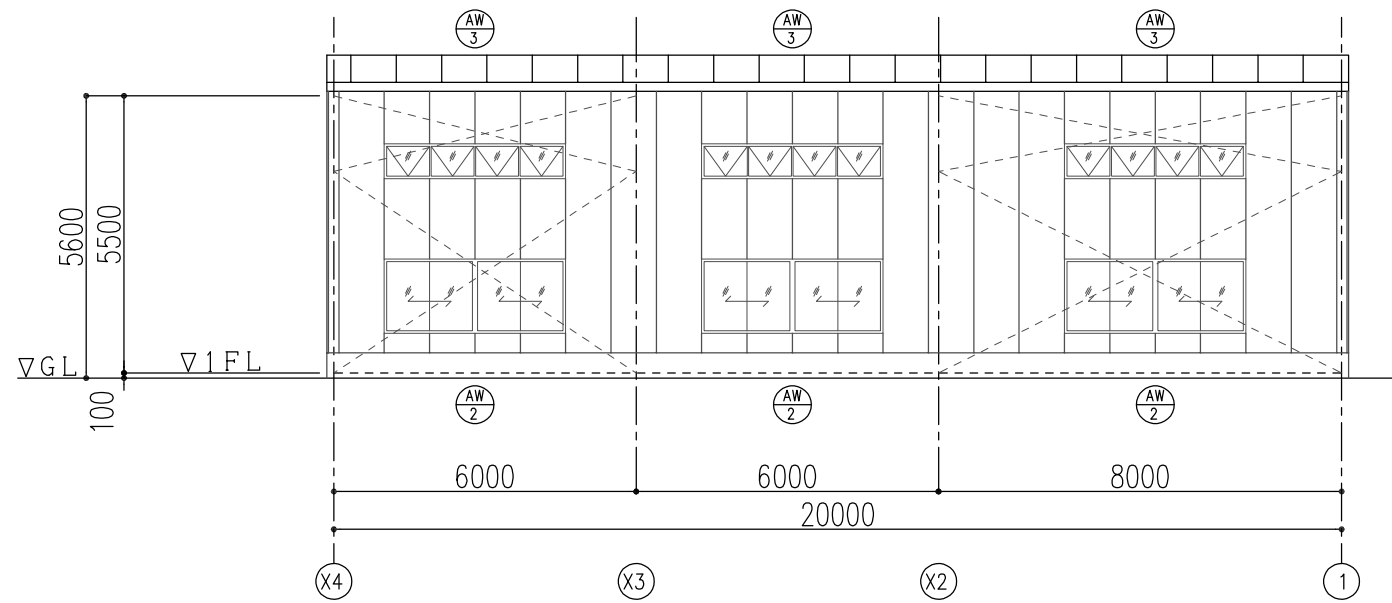


1階柱伏図

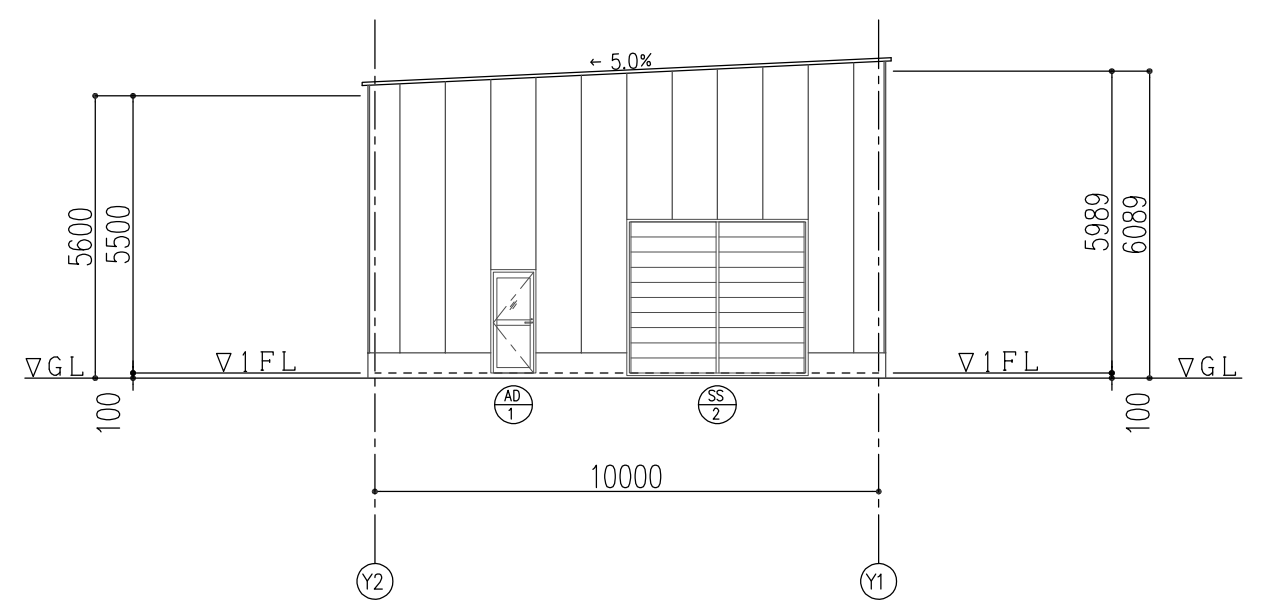
※ ㊄はブレースを示す



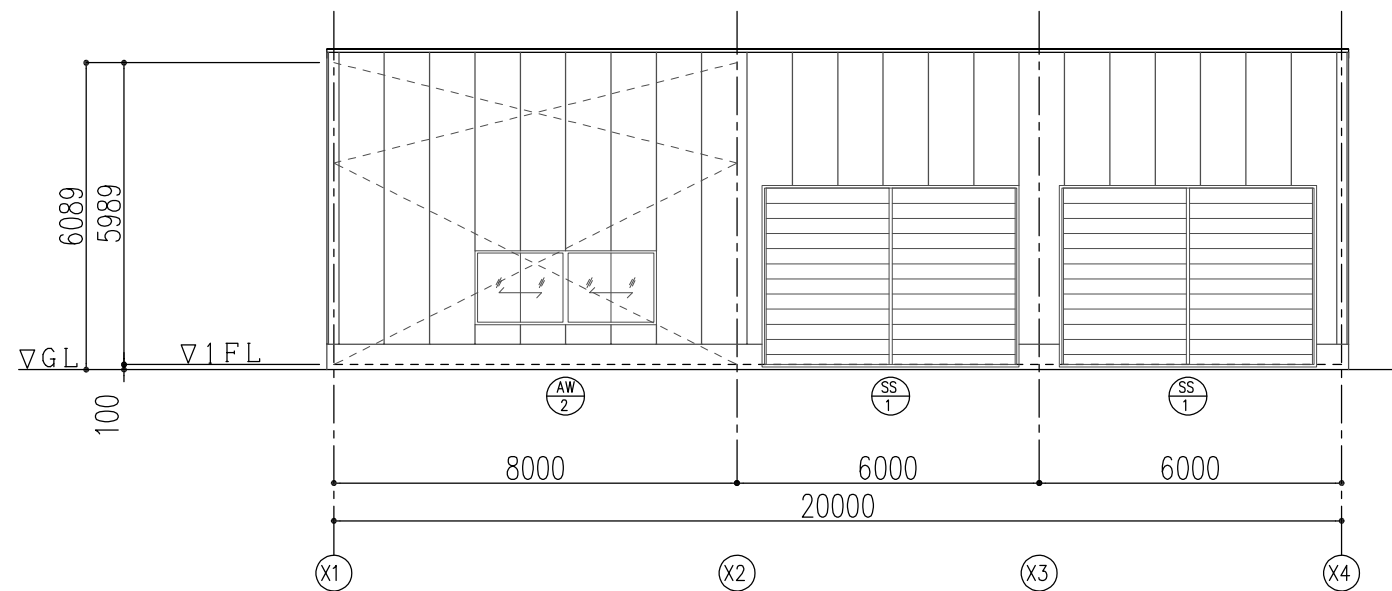
名称	形状	材質	下塗塗装	塗装方法	オプション塗装	雪荷重	33.0cm×2Kg/cm×100%	工事名称	年/月/日
主要部材	柱C1	SM490	グレー錆止め1回	エアレス塗装				H180426_	2018/07/02
	梁G1	SM490	グレー錆止め1回	エアレス塗装				図面名称 柱伏図・軸組図	縮尺 1/150
母屋	Z216×64	SGMH400		高耐食メッキ鋼板		高力ボルト	母屋・胴縁M12ジオメット処理	主要部材M16~M24(S10T/F10T)	
胴縁	C216×64	SGH400	グレー錆止塗装	電磁誘導塗装					HH



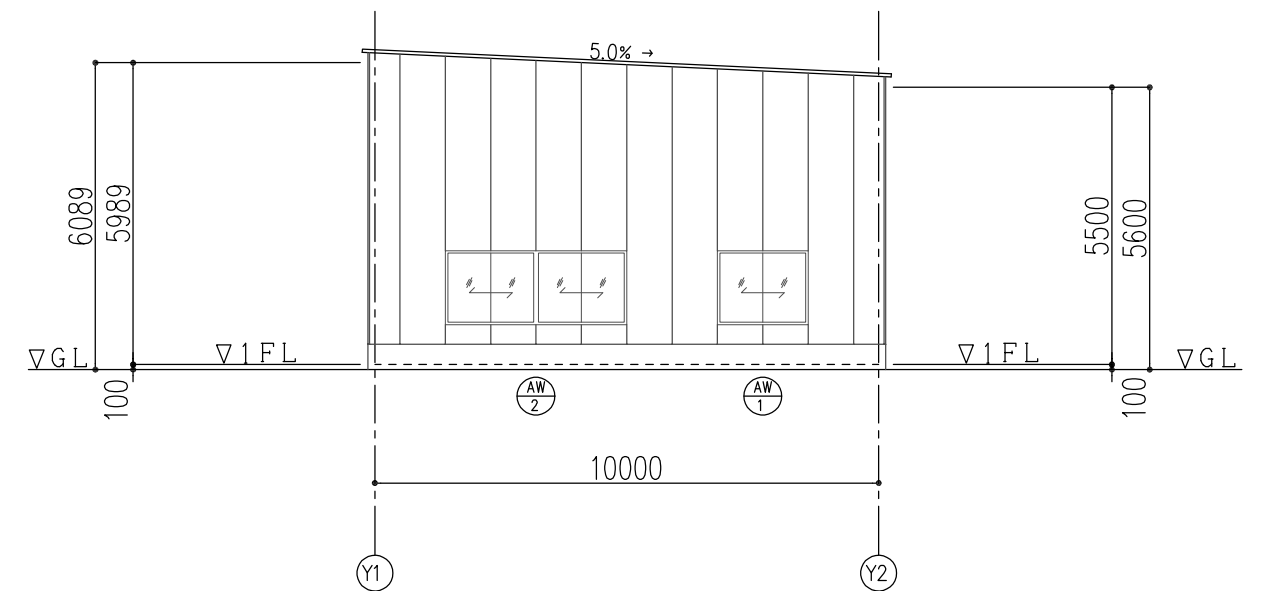
Y2通り立面図



X1通り立面図

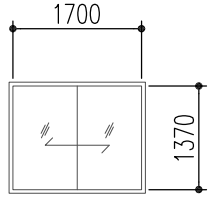
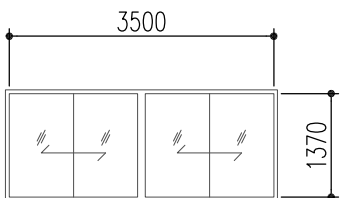
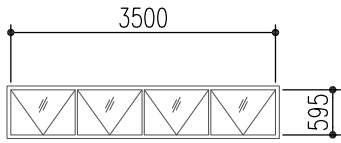
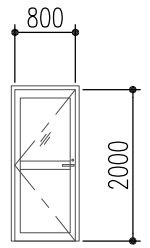
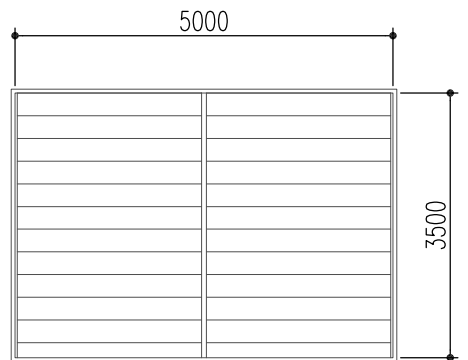
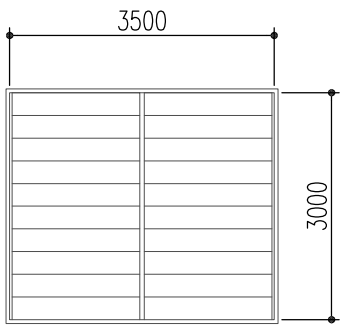


Y1通り立面図



X4通り立面図

外装材	名称	モジュール mm	材質	板厚 mm	表面処理	パネル高 mm	断熱材 厚さ	工事名称	年/月/日
屋根材	PXルーフ	900	SGLC440	0.5	ガルバリウム鋼板・無塗装	65	Yマツ S	H180426_	2018/07/1
壁材	Vリアウォール カラーガルバ	900	SGLC440	0.5	ガルバリウム鋼板	30		図面名称	縮尺
					スーパーポリエーテル樹脂塗装			立面図	1/150
								腰壁高 FL+400 mm	HH

符号	AW 1	台数	1	符号	AW 2	台数	5	符号	AW 3	台数	3	yess 標準仕様	
												<p>◆アルミ排煙外倒し窓 ◆段窓（排煙外倒し窓）付き引違い窓 開閉角度 60°</p> <p>◆アルミガラリ窓（固定式 手動レバー式可動 ヒューズ式可動） 固定式（開口率：50%）</p> <p>◆スチール可動ガラリ（外付け、内付け） 開口率30%~33% ヒューズ溶解温度60℃ or 68℃</p> <p>◆軽量ハンガードア（片引き、両引き、2重片引き、2重両引き） ハネ、上下框、水切り=熱硬化性樹脂焼付塗装 or 常温塗装 ハンガードア、ガードレール=一般錆止めペイント塗装 耐風圧：585 Pa以上</p> <p>◆軽量手動シャッター（内巻、外巻） 耐風圧：340~490 Pa以上 横河範囲外：はつり工事、EMF充填、養生及びクリーニング</p> <p>◆軽量電動シャッター（内巻、外巻） 耐風圧：290~490 Pa以上 横河範囲外：はつり工事、EMF充填、養生及びクリーニング 押しボタンスイッチ用配管、裏箱取り付け 1次側電源供給（開閉装置まで）</p> <p>◆重量電動シャッター（内巻、外巻） 耐風圧：490~1470 Pa以上 横河範囲外：はつり工事、EMF充填、養生及びクリーニング 押しボタンスイッチ用配管、裏箱取り付け 1次側電源供給（開閉装置まで）</p> <p>◆防火区画用重量電動シャッター ◆防火区画用重量手動シャッター 横河範囲外：はつり工事、EMF充填、養生及びクリーニング 防災設備工事 押しボタンスイッチ用配管、裏箱取り付け 1次側電源供給（連動中継器電源）</p> <p>◆オーバースライダー ※手動（ハイリフト型、ハイリフトコンター型、パチカル型） 耐風圧：735 Pa以上 開閉種類：バランス式、チェーン式 横河範囲外：はつり工事、養生及びクリーニング</p> <p>◆高速シートシャッター パイプレスシートタイプ インターロック制御、セパレート方式 横河範囲外：はつり工事、EMF充填、養生及びクリーニング 制御盤用配管、裏箱取り付け 1次側電源供給、上塗り塗装工事</p> <p>◆高速シートシャッター パイプ補強シートタイプ フレックシブル構造/インテリジェントシステム、分割シート 横河範囲外：はつり工事、EMF充填、養生及びクリーニング 2次側配管及び押しボタンスイッチの裏箱取付 1次側電源供給</p>	
形式	引違い窓			形式	引違い窓			形式	アルミ排煙外倒し窓				
材質	アルミ	仕上げ(カラー)	シルバー(SLC)	材質	アルミ	仕上げ(カラー)	シルバー(SLC)	材質	アルミ	仕上げ(カラー)	シルバー(SLC)		
ガラス	網入型 6.8mm (FW6.8)			ガラス	網入型 6.8mm (FW6.8)			ガラス	網入型 6.8mm (FW6.8)				
消防関連	一般仕様			消防関連	一般仕様			消防関連	一般仕様				
オペレーター	なし			オペレーター	なし			オペレーター	露出タイプ (SL-80)				
見込み	70			見込み	70			見込み	70				
付属金物	標準付属品：クレセント(サブロック付)、グレイジングガスケット			付属金物	標準付属品：クレセント(サブロック付)、グレイジングガスケット			付属金物					
備考				備考				備考					
符号	AD 1	台数	1	符号	SS 1	台数	2	符号	SS 2	台数	1		
													
形式	アルミ開きドア(片開き)			形式	軽量手動シャッター(内巻)			形式	軽量手動シャッター(内巻)				
材質	アルミ	仕上げ(カラー)	シルバー(SLC)	材質	スチール	仕上げ(カラー)	カラー鋼板(木目系)	材質	スチール	仕上げ(カラー)	カラー鋼板(木目系)		
ガラス	網入型 6.8mm (FW6.8) + 7mm 網入り3mm、アルミ無垢板3mm			パネル、スラット厚	t=0.5(一般)			パネル、スラット厚	t=0.5(一般)				
消防関連	一般仕様			消防関連	一般仕様			消防関連	一般仕様				
見込み	70			標準付属品	ミット、座板、ケス=カラー鋼板 鍵 M10外鍵			標準付属品	ミット、座板、ケス=カラー鋼板 鍵 M10外鍵				
付属金物	標準付属品：ミット(MIWA LA-20)、ドアローラー(ストア有) 丁番(SUS)、SUS巻指(浅型)			付属金物	ガイドレール、まぐさ=溶融亜鉛メッキ鋼板+熱硬化性珪酸塩焼付鋼板			付属金物	ガイドレール、まぐさ=溶融亜鉛メッキ鋼板+熱硬化性珪酸塩焼付鋼板				
備考				備考				備考					

建具表 工事名「H180426」

年月日 2018/07/
図面番号 A-01