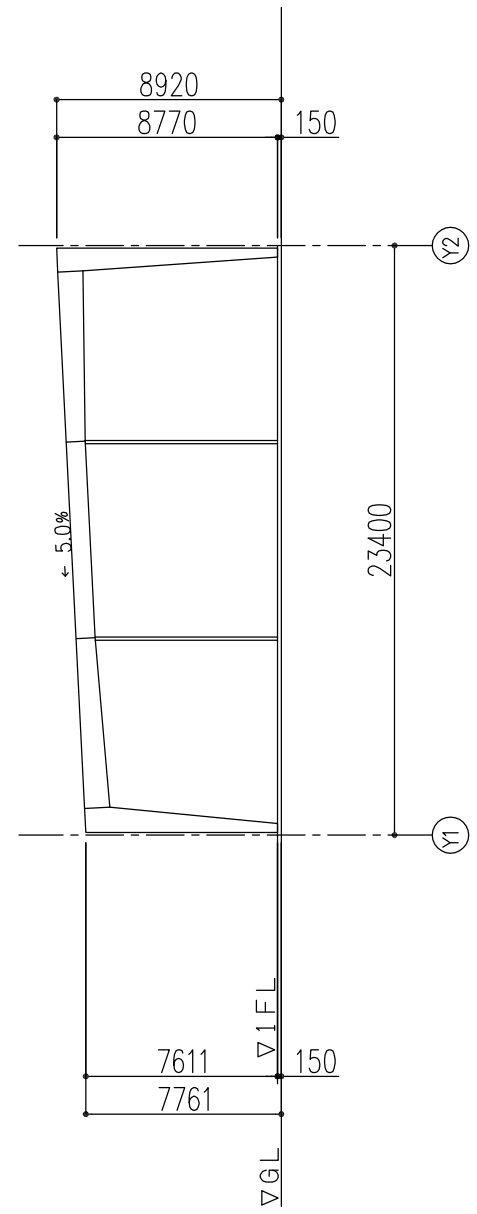
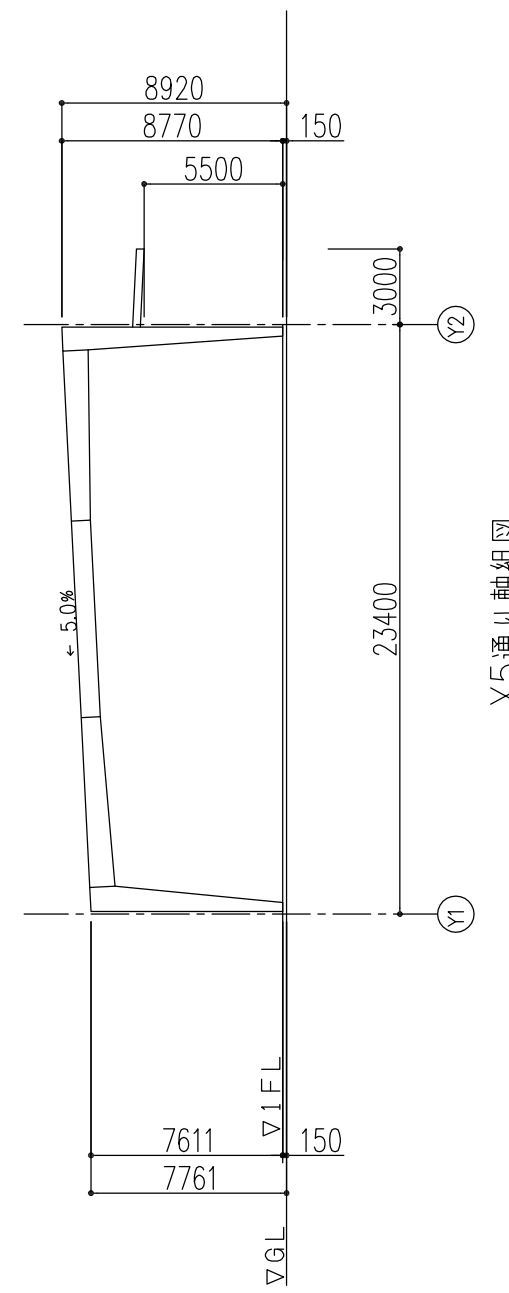


1階柱伏図
 ※ (VB)はブレースを示す

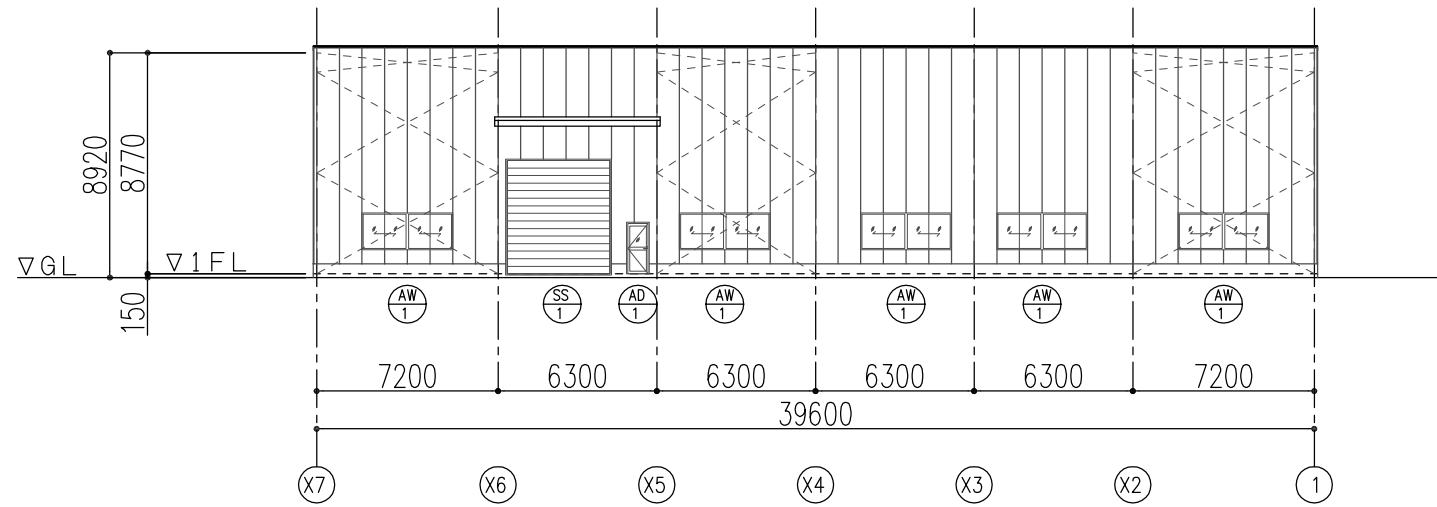


X1通り軸組図

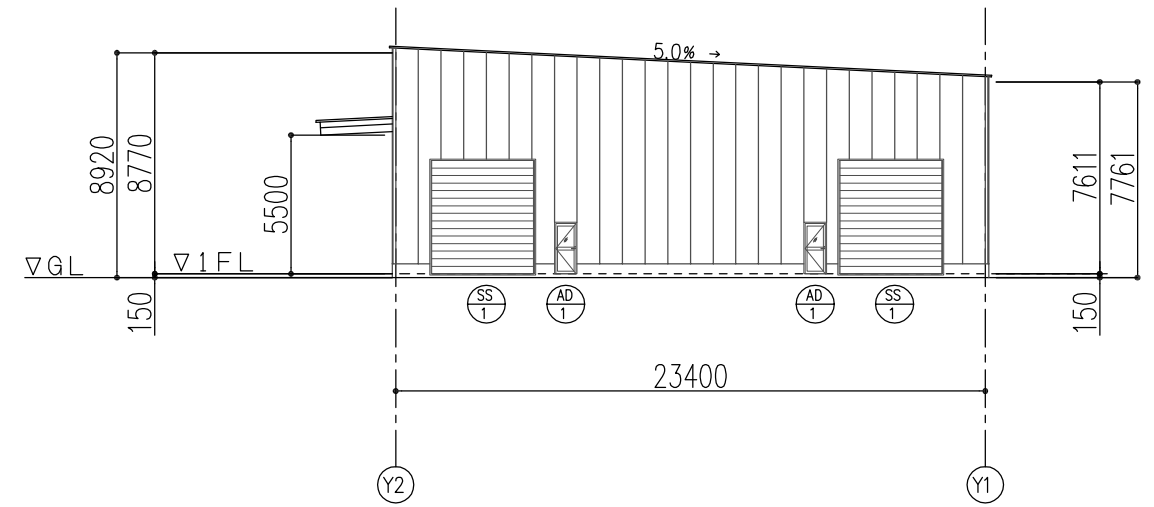


X5通り軸組図

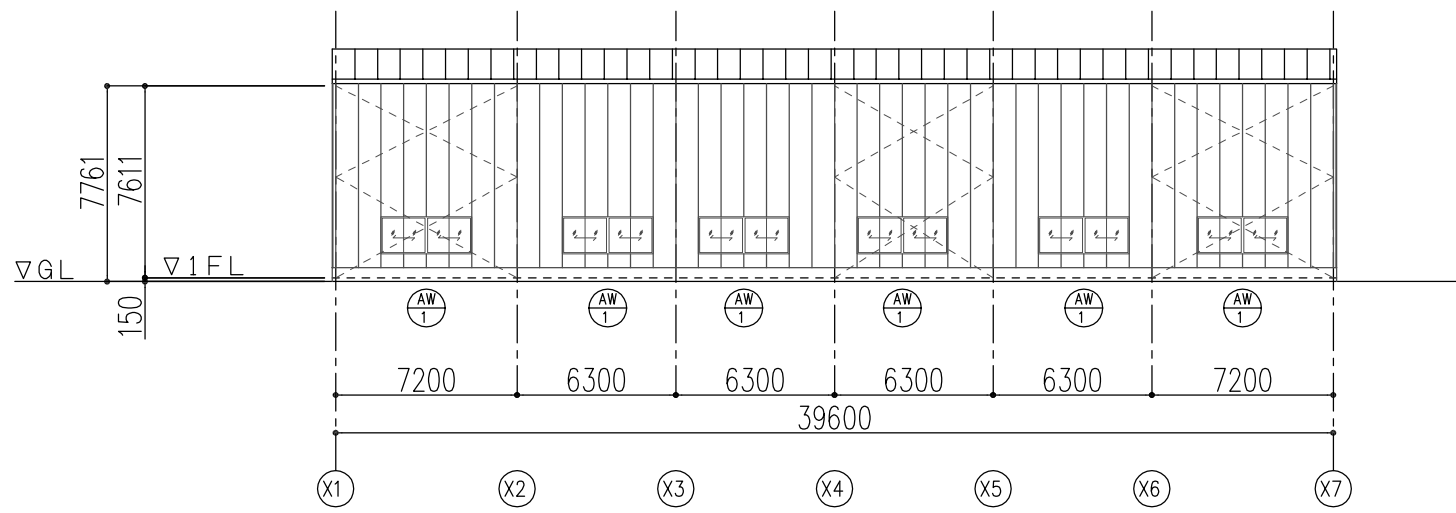
| 名称 | 形状 | 材質 | 下塗塗装 | 塗装方法 | オプション塗装 | 雪荷重 | 40.0cm×2Kg/cm×100% | 工事名称 | 年/月/日 |
|------|---------|--------|---------|--------|---------|--------|--------------------|------------------------|-------|
| 主要部材 | 柱C1 | SM490 | ケレ錆止め1回 | ディップ塗装 | | クレーン荷重 | | H160609-E1_ | |
| | 梁G1 | SM490 | ケレ錆止め1回 | ディップ塗装 | | | | 図面名称 | 縮尺 |
| | 梁G2 | SM490 | ケレ錆止め1回 | ディップ塗装 | | | | 柱伏図・軸組図 | 1/300 |
| 母屋 | Z216×64 | SGH400 | ケレ錆止塗装 | 電磁誘導塗装 | | 高力ボルト | 母屋・胴縁M12ジオメット処理 | 主要部材M16~M24(S10T/F10T) | |
| 胴縁 | C216×64 | SGH400 | ケレ錆止塗装 | 電磁誘導塗装 | | | | | MH |



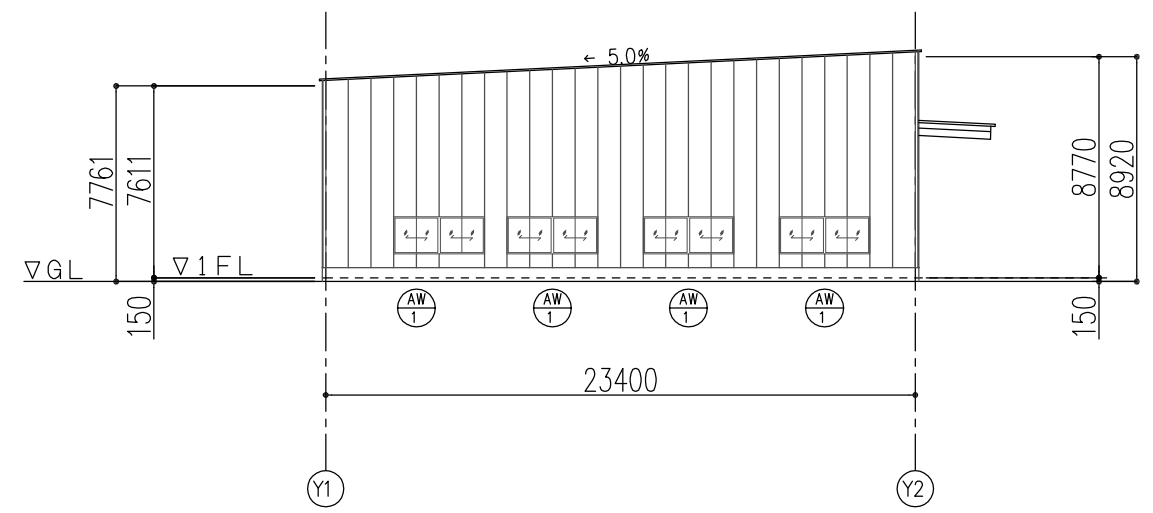
Y2通り立面図



X1通り立面図

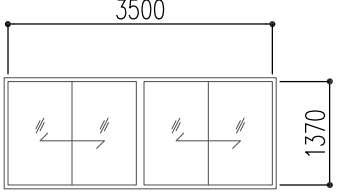
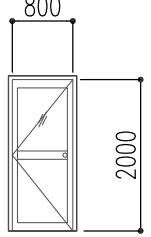
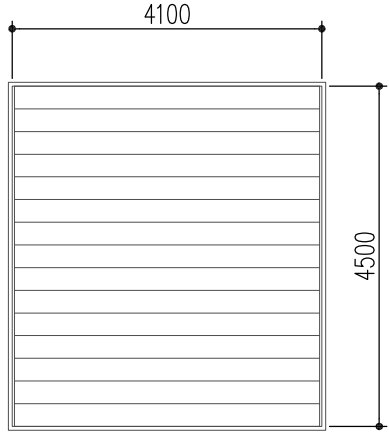


Y1通り立面図



X7通り立面図

| 外装材 | 名称 | モジュール mm | 材質 | 板厚 mm | 表面処理 | パネル高 mm | 断熱材 厚さ | 工事名称 | 年/月/日 |
|-----|-----------------|----------|---------|-------|------------------|---------|---------------|---------------|-------|
| 屋根材 | PXルーフ | 900 | SGLC440 | 0.5 | カルハ`リウム鋼板・無塗装 | 65 | ガラス繊維フェルト 5mm | H160609-E1_ | |
| 壁材 | Vリブウォール カラーカルハ` | 900 | SGLC440 | 0.5 | カルハ`リウム鋼板 | 30 | 無機質プラスチック 4mm | 図面名称 | 縮尺 |
| | | | | | スーパ`ホ`ポリエステル樹脂塗装 | | | 立面図 | 1/300 |
| | | | | | | | | 腰壁高 FL+400 mm | MH |

| | | | | | | | | | | | | |
|---|---------------------------------|----------|-----------|---|---------------------------------------|----------|-----------|---|--------------------------------|----------|------------|---|
| 符号 | AW 1 | 台数 | 15 | 符号 | AD 1 | 台数 | 3 | 符号 | SS 1 | 台数 | 3 | yess 標準仕様 |
|  | | | |  | | | |  | | | | <ul style="list-style-type: none"> ◆アルミ排煙外倒し窓 ◆段窓（排煙外倒し窓）付き引違い窓 開閉角度 60° ◆アルミガラリ窓（固定式 手動レバー式可動 ヒューズ式可動） 固定式（開口率：50%） ◆スチール可動ガラリ（外付け、内付け） 開口率30%~33% ヒューズ溶解温度60℃ or 68℃ ◆軽量ハンガードア（片引き、両引き、2重片引き、2重両引き） ハネレ、上下框、水切り=熱硬化性樹脂焼付塗装 or 常温塗装 ハネレ、カバレレ=一般錆止めペイント塗装 耐風圧：585 Pa以上 ◆軽量手動シャッター（内巻、外巻） 耐風圧：340~490 Pa以上 横河範囲外：はつり工事、充填、養生及びクレーンク ◆軽量電動シャッター（内巻、外巻） 耐風圧：290~490 Pa以上 横河範囲外：はつり工事、充填、養生及びクレーンク 押しボタンスイッチ用配管、裏箱取り付け 1次側電源供給（開閉装置まで） ◆重量電動シャッター（内巻、外巻） 耐風圧：490~1470 Pa以上 横河範囲外：はつり工事、充填、養生及びクレーンク 押しボタンスイッチ用配管、裏箱取り付け 1次側電源供給（開閉装置まで） ◆防火区画用重量電動シャッター ◆防火区画用重量手動シャッター 横河範囲外：はつり工事、充填、養生及びクレーンク 防災設備工事 押しボタンスイッチ用配管、裏箱取り付け 1次側電源供給（連動中継器電源） ◆オーバースライダー ※手動（ハイリフト型、ハイリフトコンター型、パーチカル型） 耐風圧：735 Pa以上 開閉種類：バランス式、チェーン式 横河範囲外：はつり工事、養生及びクレーンク ◆高速シートシャッター バイブレスシートタイプ インターロック制御、セルフリカ方式 横河範囲外：はつり工事、充填、養生及びクレーンク 制御盤用配管、裏箱取り付け 1次側電源供給、上塗り塗装工事 ◆高速シートシャッター バイブ補強シートタイプ フレックセイ構造/インナーシートシステム、分割シート 横河範囲外：はつり工事、充填、養生及びクレーンク 2次側配管及び押しボタン仕様の裏箱取付 1次側電源供給 |
| 形式 | 引違い窓 | | | 形式 | アルミ開きドア（片開き） | | | 形式 | 軽量電動シャッター（内巻） | | | |
| 材質 | アルミ | 仕上げ（カラー） | シルバー（SLC） | 材質 | アルミ | 仕上げ（カラー） | シルバー（SLC） | 材質 | スチール | 仕上げ（カラー） | カラー鋼板（初体系） | |
| ガラス | 網入型 6.8mm (FW6.8) | | | ガラス | 網入型 6.8mm (FW6.8) +7mmリツカ3mm | | | パネル、スラット厚 | t=0.8 (防火) | | | |
| 消防関連 | 一般仕様 | | | 消防関連 | 一般仕様 | | | 消防関連 | 防火設備 | | | |
| オペレーター | なし | | | 見込み | 70 | | | 標準付属品 | スイッチ、座板、ケース=カラー鋼板 | | | |
| 見込み | 70 | | | 付属金物 | 標準付属品：レバーハンドル（MIWA LA-20）、ドアコナー（スツア有） | | | 付属金物 | カバレレ、まぐさ =溶解亜鉛めっき鋼板+熱硬化性樹脂焼付鋼板 | | | |
| 付属金物 | 標準付属品：クレセント（サブロック付）、グレイジングガスケット | | | 付属金物 | T番（SUS）、SUS杏摺（浅型） | | | 付属金物 | 押しボタンスイッチ（露出鍵付き内部用）、障害物検知装置付き | | | |
| 備考 | | | | 備考 | | | | 備考 | | | | |
| 符号 | | 台数 | | 符号 | | 台数 | | 符号 | | 台数 | | |

建具表 工事名「H160609-E1_」

年月日
図面番号 A-01